

## 蓝海和晟 耒阳市环境空气质量状况分析报告

2023年09月

2023年09月空气质量月报

## 一、运行情况

## 1.设备运行情况

9月份各站点监测设备整体运行正常。

## 2.软件运行情况

9月份各平台运行状况良好，未进行功能调整或修复。

## 二、全区空气质量情况

## 1.空气质量概况

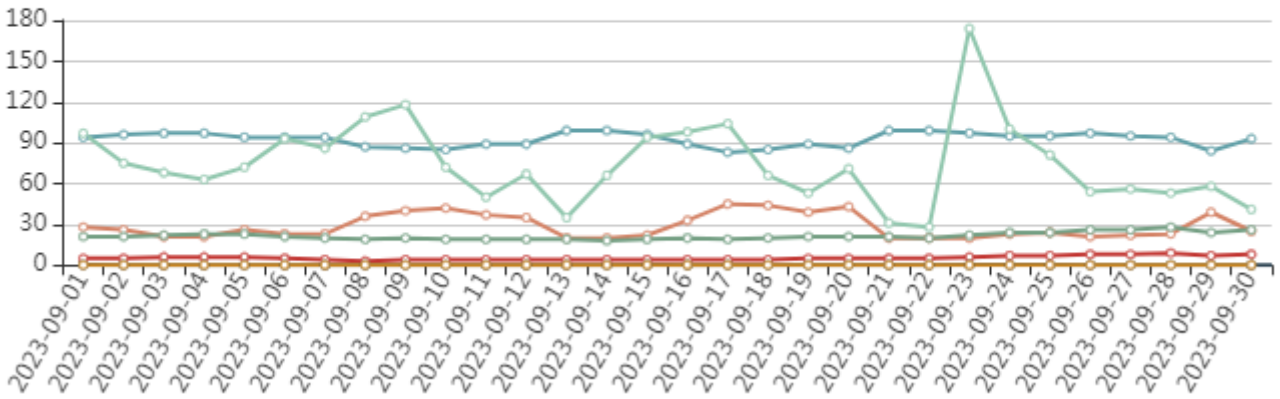
计算各点位9月份的数据均值，本月空气质量指数为38，主要污染物为O3，PM2.5浓度为5ug/m<sup>3</sup>,CO浓度为0.16mg/m<sup>3</sup>,O3浓度为93ug/m<sup>3</sup>,NO2浓度为29ug/m<sup>3</sup>,SO2浓度为74ug/m<sup>3</sup>,PM10浓度为21ug/m<sup>3</sup>,TVOC浓度为0.17ppm。环比上月，PM2.5上升25%,CO下降10%,O3上升8%,NO2下降28%,SO2下降17%,PM10上升5%,TVOC下降5.56%。9月份，累积优良天数30天。

| 序号 | 点位名称          | PM2.5                | CO                   | O3                   | NO2                  | SO2                  | PM10                 | TVOC  | AQI |
|----|---------------|----------------------|----------------------|----------------------|----------------------|----------------------|----------------------|-------|-----|
|    |               | (ug/m <sup>3</sup> ) | (mg/m <sup>3</sup> ) | (ug/m <sup>3</sup> ) | (ug/m <sup>3</sup> ) | (ug/m <sup>3</sup> ) | (ug/m <sup>3</sup> ) | (ppm) |     |
| 1  | 耒阳市经开区大市循环产业园 | 10                   | 0.1                  | 81                   | 40                   | 147                  | 27                   | 0.12  | 47  |
| 2  | 耒阳市经开区装备制造园   | 3                    | 0.02                 | 107                  | 6                    | 8                    | 24                   | 0.33  | 33  |
| 3  | 耒阳经济开发区蔡伦科技园  | 3                    | 0.35                 | 90                   | 41                   | 69                   | 14                   | 0.07  | 33  |

## 2.污染物变化趋势（日均值折线图）

### 数据变化趋势图

○ PM2.5(ug/m<sup>3</sup>) ○ CO(mg/m<sup>3</sup>) ○ O3(ug/m<sup>3</sup>) ○ NO2(ug/m<sup>3</sup>) ○ SO2(ug/m<sup>3</sup>) ○ PM10(ug/m<sup>3</sup>) ○ TVOC(ppm)



2023年9月

| 一  | 二  | 三  | 四  | 五  | 六  | 日  |
|----|----|----|----|----|----|----|
| 28 | 29 | 30 | 31 | 1  | 2  | 3  |
| 4  | 5  | 6  | 7  | 8  | 9  | 10 |
| 11 | 12 | 13 | 14 | 15 | 16 | 17 |
| 18 | 19 | 20 | 21 | 22 | 23 | 24 |
| 25 | 26 | 27 | 28 | 29 | 30 | 1  |
| 2  | 3  | 4  | 5  | 6  | 7  | 8  |

优：30      良：0      轻度：0  
 中度：0      重度：0      严重：0

### 3.各点位浓度和环比情况

| 序号 | 点位名称          | PM2.5(ug/m <sup>3</sup> ) |    |     |
|----|---------------|---------------------------|----|-----|
|    |               | 本月                        | 上月 | 环比率 |
| 1  | 耒阳市经开区大市循环产业园 | 10                        | 8  | 25% |
| 2  | 耒阳市经开区装备制造园   | 3                         | 3  | 0%  |
| 3  | 耒阳经济开发区蔡伦科技园  | 3                         | 3  | 0%  |

9月份，PM2.5最高的是耒阳市经开区大市循环产业园;PM2.5最低的是耒阳经济开发区蔡伦科技园。

| 序号 | 点位名称          | CO(mg/m <sup>3</sup> ) |      |      |
|----|---------------|------------------------|------|------|
|    |               | 本月                     | 上月   | 环比率  |
| 1  | 耒阳经济开发区蔡伦科技园  | 0.35                   | 0.33 | 5%   |
| 2  | 耒阳市经开区大市循环产业园 | 0.1                    | 0.17 | -39% |
| 3  | 耒阳市经开区装备制造园   | 0.02                   | 0.02 | -6%  |

9月份，CO最高的是耒阳经济开发区蔡伦科技园;CO最低的是耒阳市经开区装备制造园。

| 序号 | 点位名称          | O3(ug/m <sup>3</sup> ) |     |     |
|----|---------------|------------------------|-----|-----|
|    |               | 本月                     | 上月  | 环比率 |
| 1  | 耒阳市经开区装备制造园   | 107                    | 107 | 0%  |
| 2  | 耒阳经济开发区蔡伦科技园  | 90                     | 79  | 14% |
| 3  | 耒阳市经开区大市循环产业园 | 81                     | 70  | 16% |

9月份，O3最高的是耒阳市经开区装备制造园;O3最低的是耒阳市经开区大市循环产业园。

| 序号 | 点位名称          | NO2(ug/m <sup>3</sup> ) |    |      |
|----|---------------|-------------------------|----|------|
|    |               | 本月                      | 上月 | 环比率  |
| 1  | 耒阳经济开发区蔡伦科技园  | 41                      | 59 | -31% |
| 2  | 耒阳市经开区大市循环产业园 | 40                      | 60 | -33% |
| 3  | 耒阳市经开区装备制造园   | 6                       | 6  | 0%   |

9月份，NO2最高的是耒阳经济开发区蔡伦科技园;NO2最低的是耒阳市经开区装备制造园。

| 序号 | 点位名称          | SO2(ug/m <sup>3</sup> ) |     |      |
|----|---------------|-------------------------|-----|------|
|    |               | 本月                      | 上月  | 环比率  |
| 1  | 耒阳市经开区大市循环产业园 | 147                     | 168 | -12% |
| 2  | 耒阳经济开发区蔡伦科技园  | 69                      | 103 | -33% |
| 3  | 耒阳市经开区装备制造园   | 8                       | 8   | 0%   |

9月份，SO2最高的是耒阳市经开区大市循环产业园;SO2最低的是耒阳市经开区装备制造园。

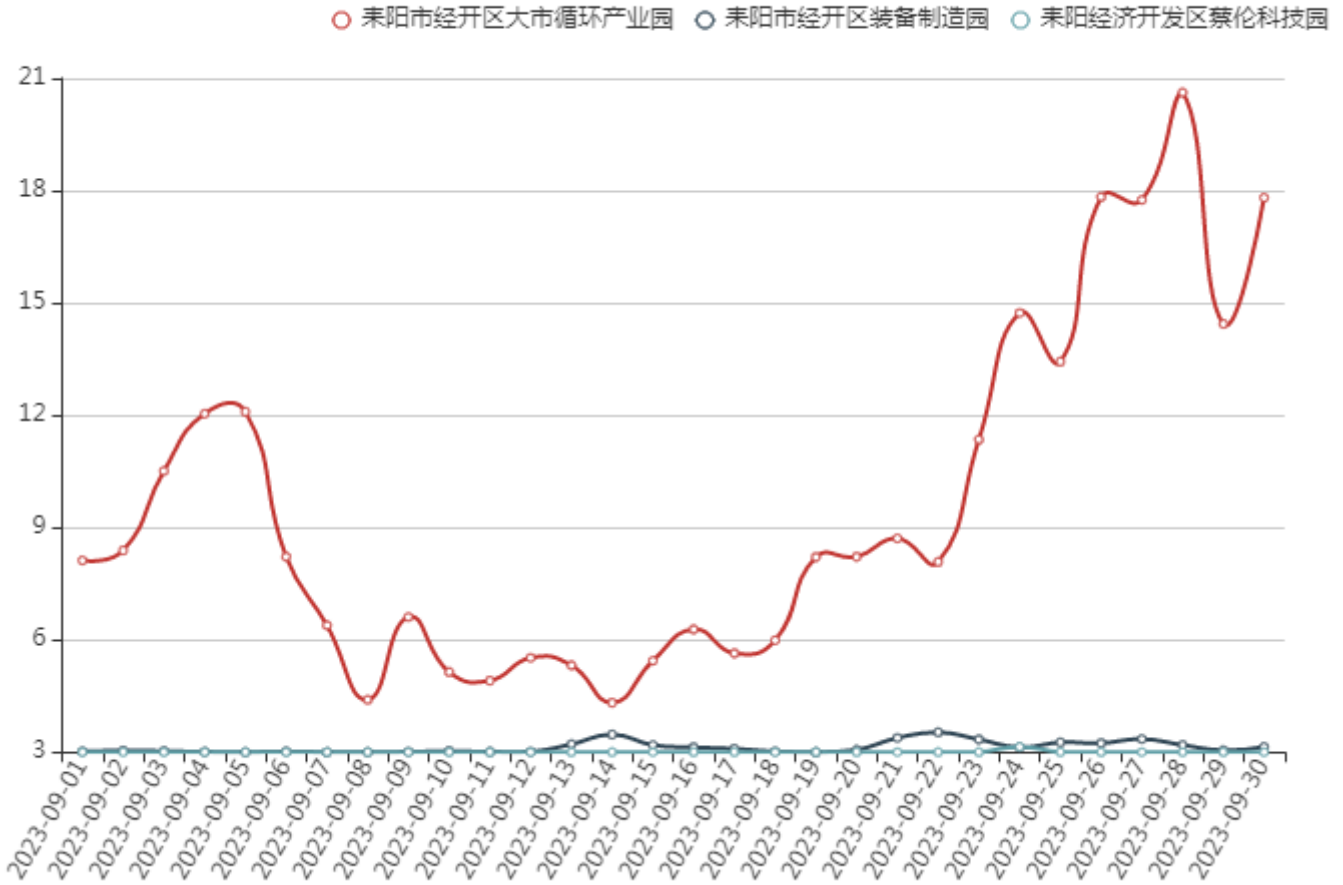
| 序号 | 点位名称          | PM10(ug/m <sup>3</sup> ) |    |     |
|----|---------------|--------------------------|----|-----|
|    |               | 本月                       | 上月 | 环比率 |
| 1  | 耒阳市经开区大市循环产业园 | 27                       | 23 | 17% |
| 2  | 耒阳市经开区装备制造园   | 24                       | 24 | 0%  |
| 3  | 耒阳经济开发区蔡伦科技园  | 14                       | 14 | 0%  |

9月份，PM10最高的是耒阳市经开区大市循环产业园;PM10最低的是耒阳经济开发区蔡伦科技园。

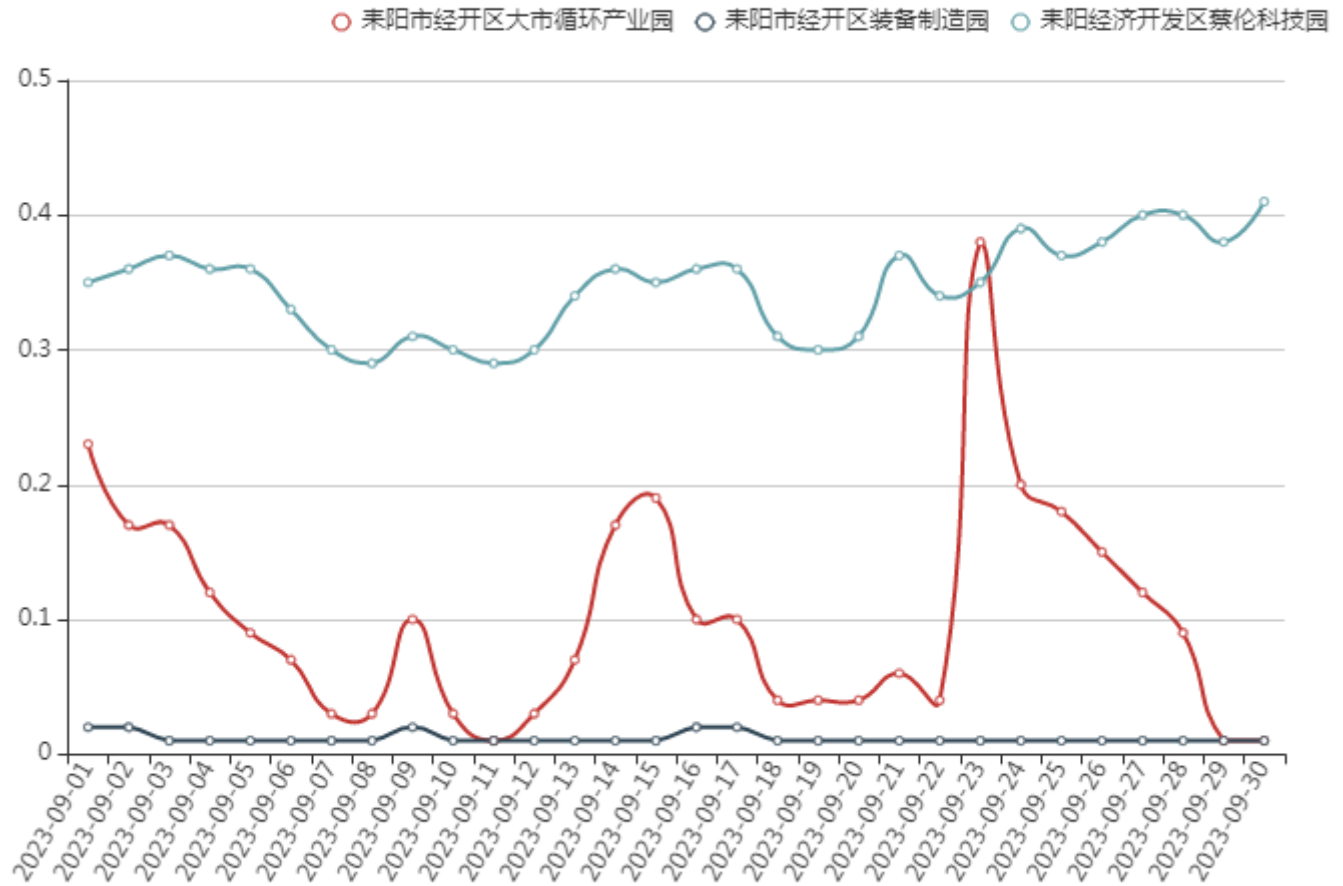
| 序号 | 点位名称          | TVOC(ppm) |      |     |
|----|---------------|-----------|------|-----|
|    |               | 本月        | 上月   | 环比率 |
| 1  | 耒阳市经开区装备制造园   | 0.33      | 0.33 | 0%  |
| 2  | 耒阳市经开区大市循环产业园 | 0.12      | 0.12 | 0%  |
| 3  | 耒阳经济开发区蔡伦科技园  | 0.07      | 0.07 | 0%  |

9月份，TVOC最高的是耒阳市经开区装备制造园;TVOC最低的是耒阳经济开发区蔡伦科技园。

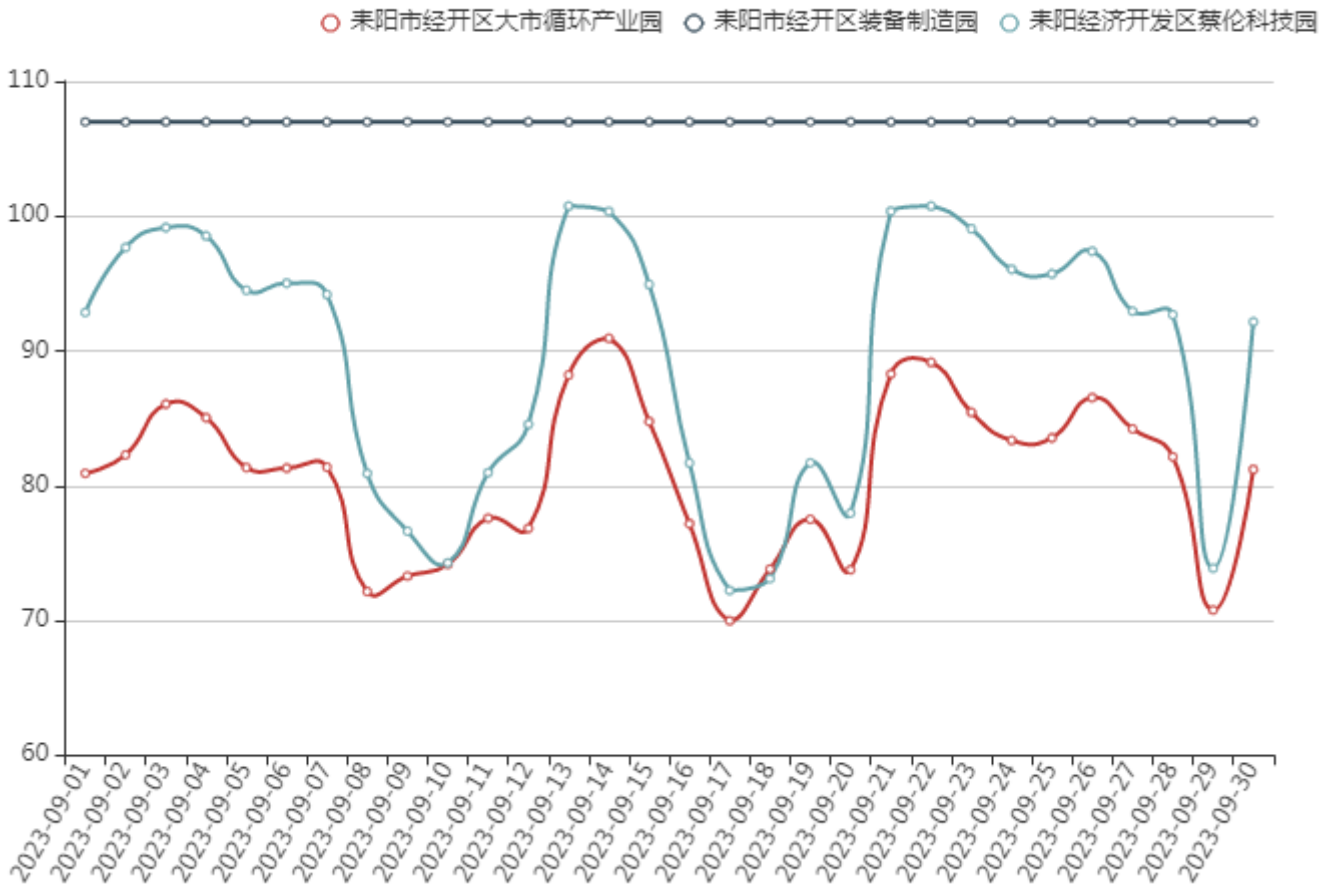
### PM2.5趋势图



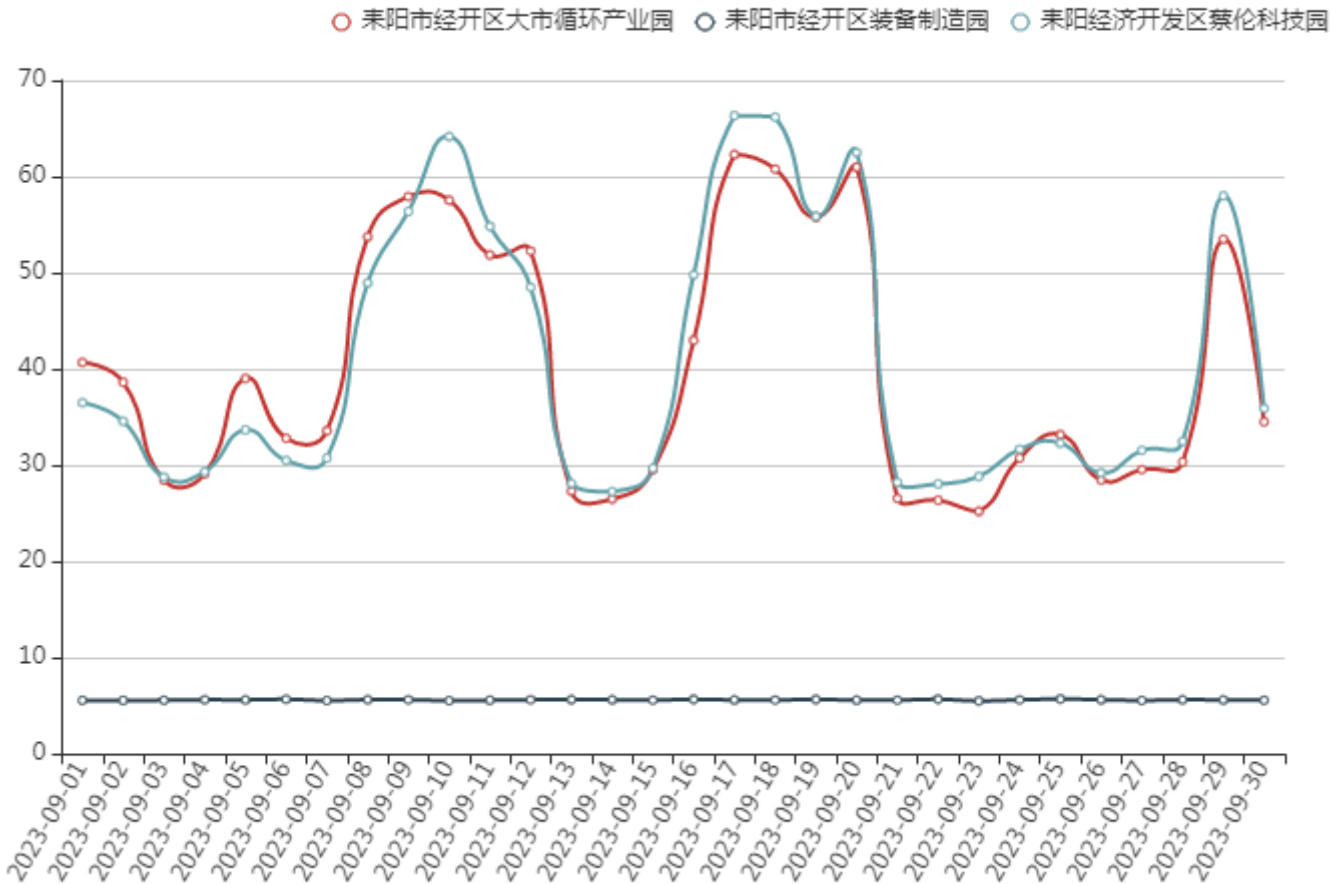
### CO趋势图



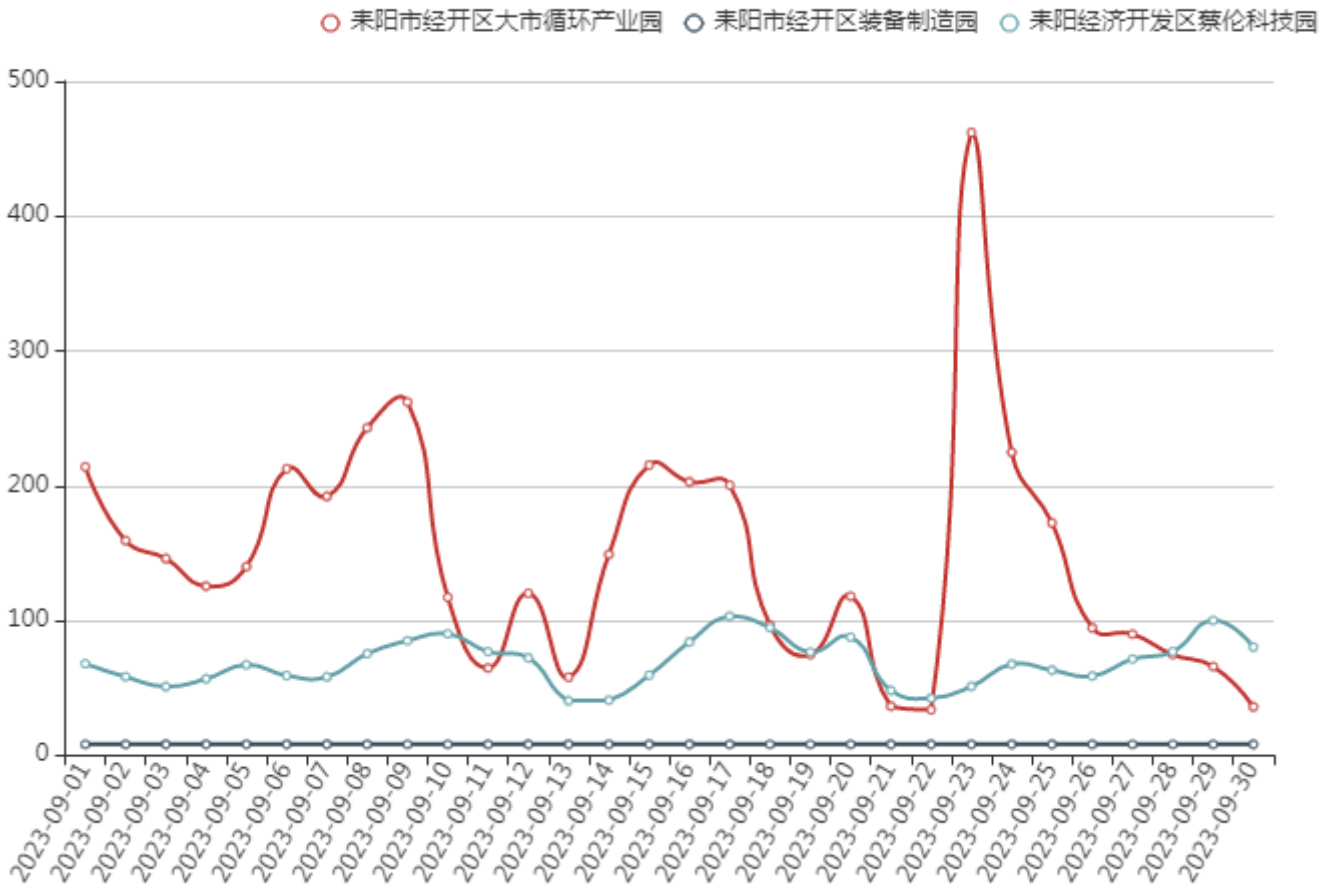
### O3趋势图



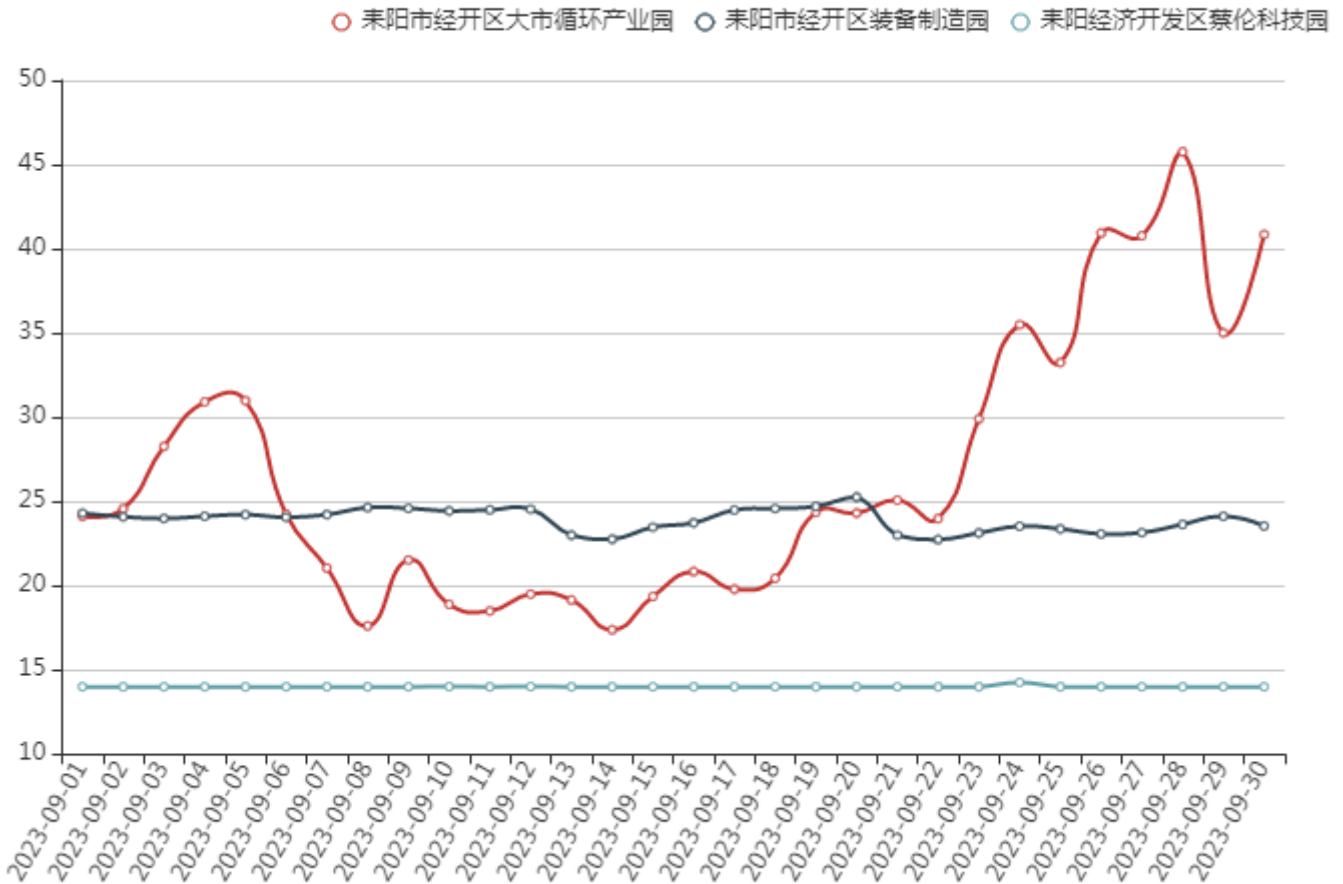
### NO2趋势图



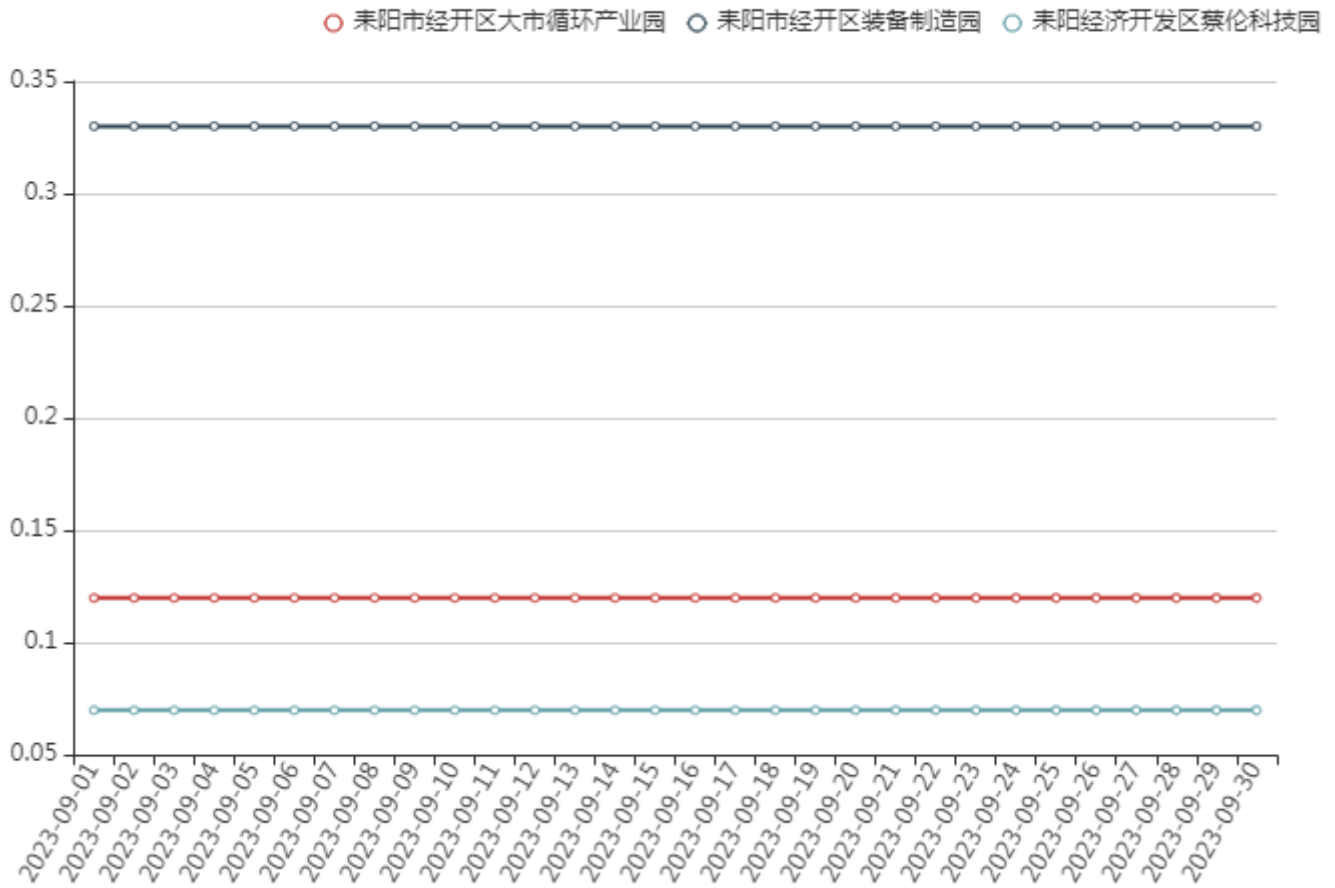
### SO2趋势图



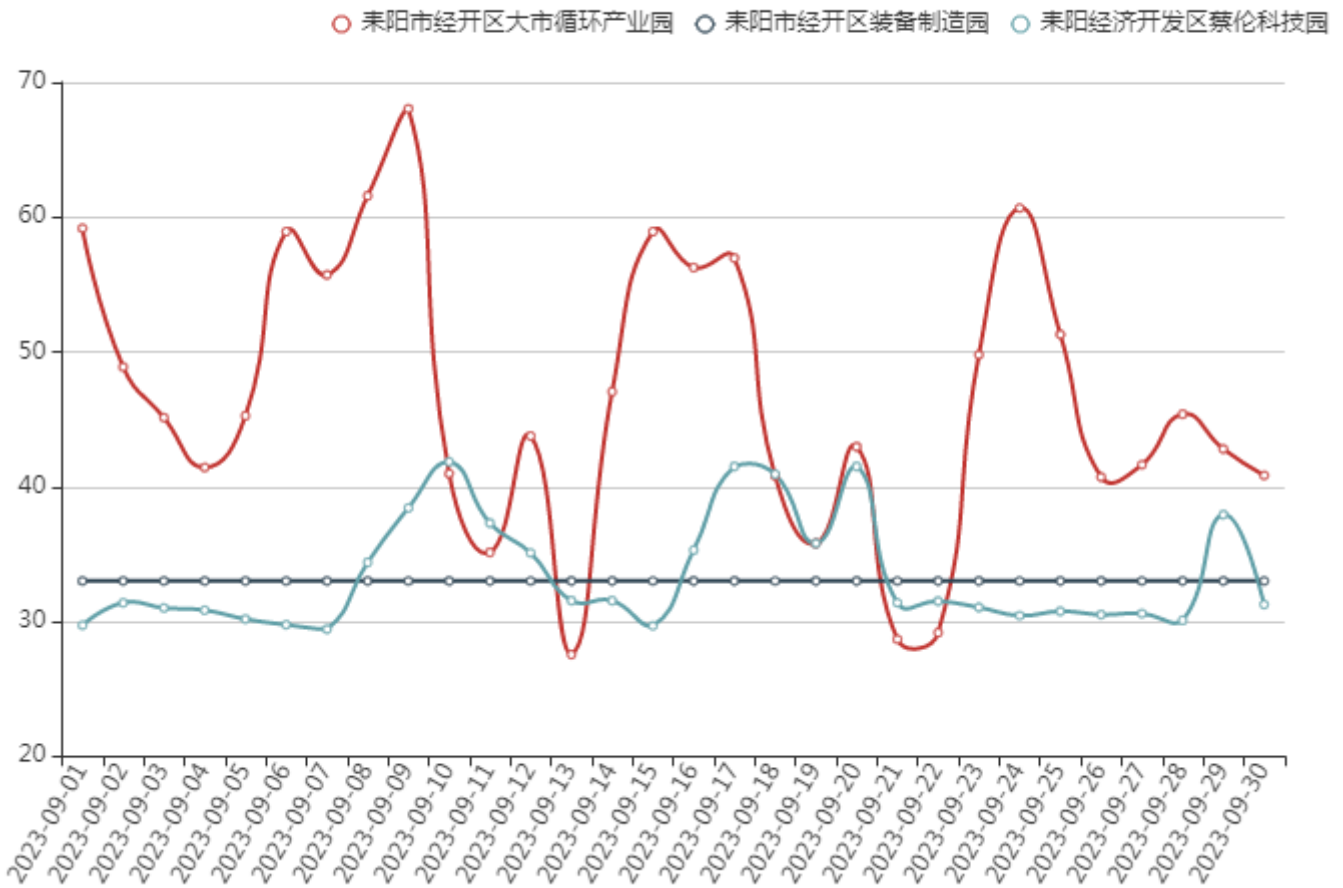
### PM10趋势图



### TVOC趋势图



### AQI趋势图



### 4.各点位均值浓度排名情况

| 排名 | 点位名称          | PM2.5                |
|----|---------------|----------------------|
|    |               | (ug/m <sup>3</sup> ) |
| 1  | 耒阳市经开区大市循环产业园 | 10                   |
| 2  | 耒阳市经开区装备制造园   | 3                    |
| 3  | 耒阳经济开发区蔡伦科技园  | 3                    |

9月份，PM2.5 浓度最高的微站前3名点位是：耒阳市经开区大市循环产业园,耒阳市经开区装备制造园,耒阳经济开发区蔡伦科技园。

| 排名 | 点位名称          | CO                   |
|----|---------------|----------------------|
|    |               | (mg/m <sup>3</sup> ) |
| 1  | 耒阳经济开发区蔡伦科技园  | 0.35                 |
| 2  | 耒阳市经开区大市循环产业园 | 0.1                  |
| 3  | 耒阳市经开区装备制造园   | 0.02                 |

9月份，CO 浓度最高的微站前3名点位是：耒阳经济开发区蔡伦科技园,耒阳市经开区大市循环产业园,耒阳市经开区装备制造园。

| 排名 | 点位名称          | O3                   |
|----|---------------|----------------------|
|    |               | (ug/m <sup>3</sup> ) |
| 1  | 耒阳市经开区装备制造园   | 107                  |
| 2  | 耒阳经济开发区蔡伦科技园  | 90                   |
| 3  | 耒阳市经开区大市循环产业园 | 81                   |

9月份，O3 浓度最高的微站前3名点位是：耒阳市经开区装备制造园,耒阳经济开发区蔡伦科技园,耒阳市经开区大市循环产业园。

| 排名 | 点位名称          | NO2                  |
|----|---------------|----------------------|
|    |               | (ug/m <sup>3</sup> ) |
| 1  | 耒阳经济开发区蔡伦科技园  | 41                   |
| 2  | 耒阳市经开区大市循环产业园 | 40                   |
| 3  | 耒阳市经开区装备制造园   | 6                    |

9月份，NO2 浓度最高的微站前3名点位是：耒阳经济开发区蔡伦科技园,耒阳市经开区大市循环产业园,耒阳市经开区装备制造园。

| 排名 | 点位名称          | SO2                  |
|----|---------------|----------------------|
|    |               | (ug/m <sup>3</sup> ) |
| 1  | 耒阳市经开区大市循环产业园 | 147                  |
| 2  | 耒阳经济开发区蔡伦科技园  | 69                   |
| 3  | 耒阳市经开区装备制造园   | 8                    |

9月份，SO2 浓度最高的微站前3名点位是：耒阳市经开区大市循环产业园,耒阳经济开发区蔡伦科技园,耒阳市经开区装备制造园。

| 排名 | 点位名称          | PM10                 |
|----|---------------|----------------------|
|    |               | (ug/m <sup>3</sup> ) |
| 1  | 耒阳市经开区大市循环产业园 | 27                   |
| 2  | 耒阳市经开区装备制造园   | 24                   |



| 排名 | 点位名称         | PM10                         |
|----|--------------|------------------------------|
|    |              | ( $\mu\text{g}/\text{m}^3$ ) |
| 3  | 耒阳经济开发区蔡伦科技园 | 14                           |

9月份，PM10 浓度最高的微站前3名点位是：耒阳市经开区大市循环产业园,耒阳市经开区装备制造园,耒阳经济开发区蔡伦科技园。

| 排名 | 点位名称          | TVOC  |
|----|---------------|-------|
|    |               | (ppm) |
| 1  | 耒阳市经开区装备制造园   | 0.33  |
| 2  | 耒阳市经开区大市循环产业园 | 0.12  |
| 3  | 耒阳经济开发区蔡伦科技园  | 0.07  |

9月份，TVOC 浓度最高的微站前3名点位是：耒阳市经开区装备制造园,耒阳市经开区大市循环产业园,耒阳经济开发区蔡伦科技园。